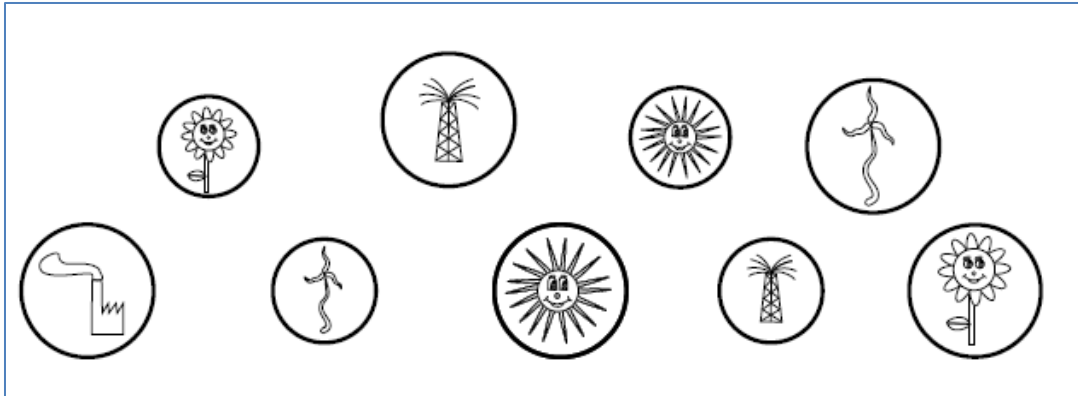


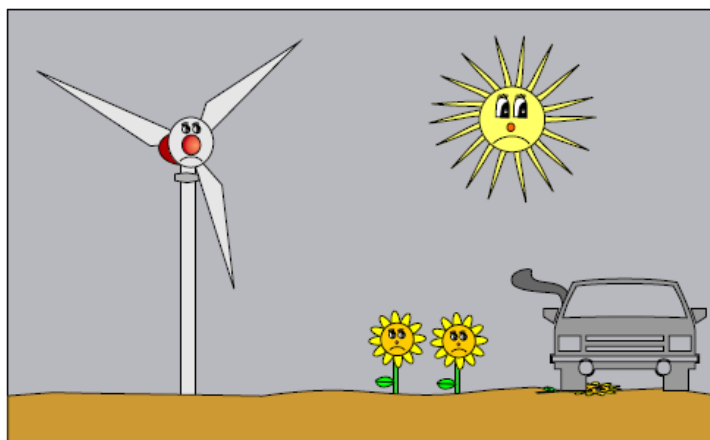
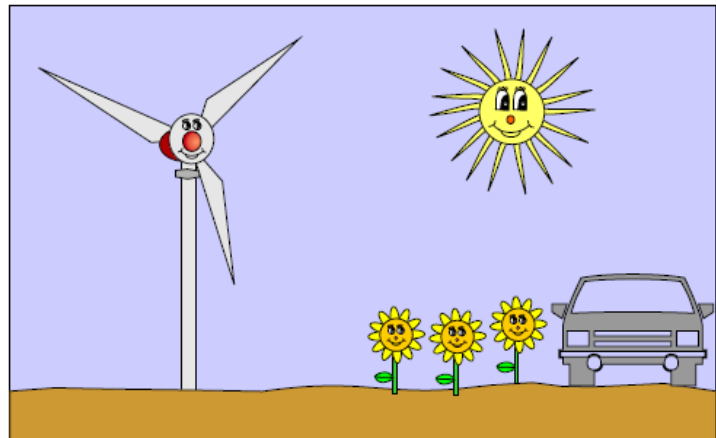


La energía eólica, solar y la de la biomasa, son fuentes de energía renovables, es decir, que no se agotan en el tiempo. Nos pueden ayudar a producir electricidad o agua caliente de una forma limpia: no contaminan y usan recursos muy abundantes, como el sol y el viento.



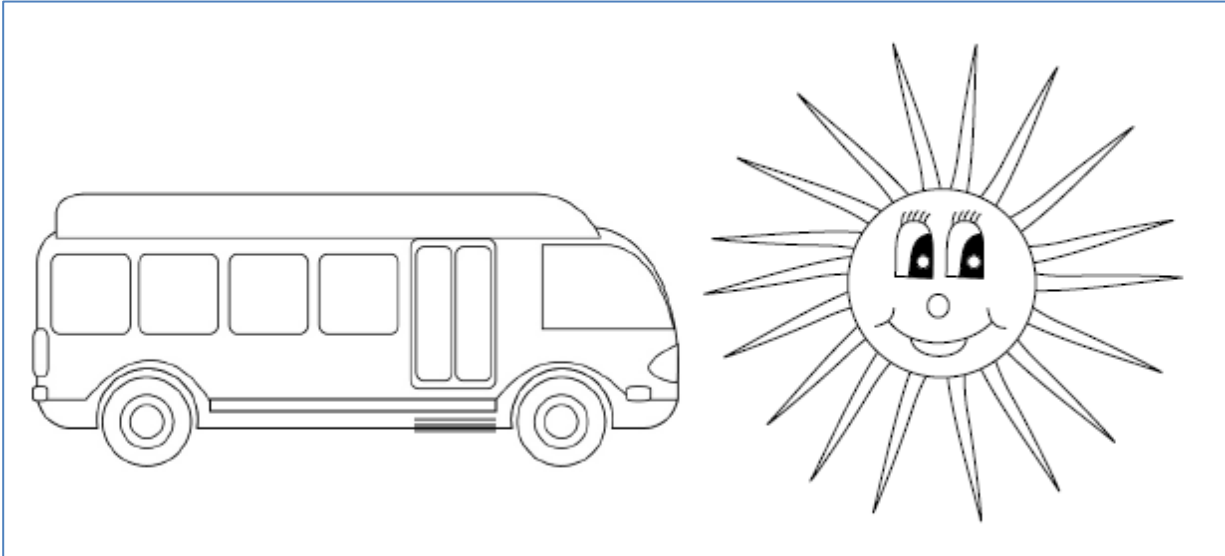
Encuentra las diferencias...

Entre las dos imágenes hay algunas diferencias, ¿Podrías encontrarlas?, ¿Por qué están tristes los personajes del dibujo? ¿Por qué el cielo aparece menos limpio? ¿Sabes que hay combustibles que no son tan contaminantes como la gasolina?



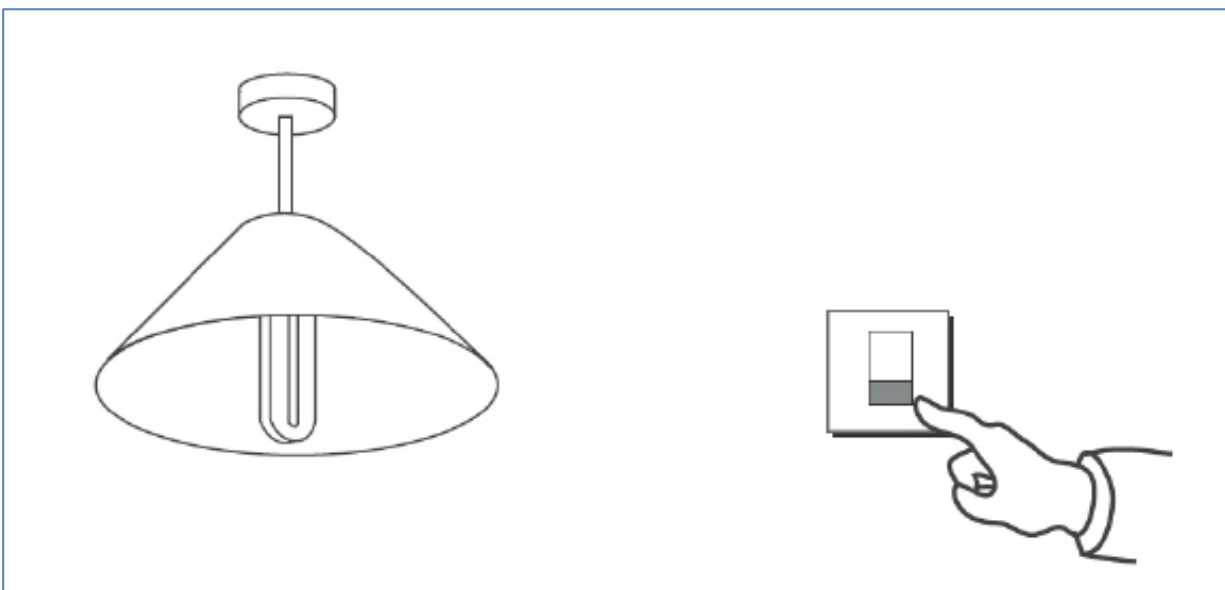


Colorea el ahorro de energía



Si caminas hacia un lugar en lugar de utilizar un automóvil

El sol, fuente de casi todas las energías renovables.

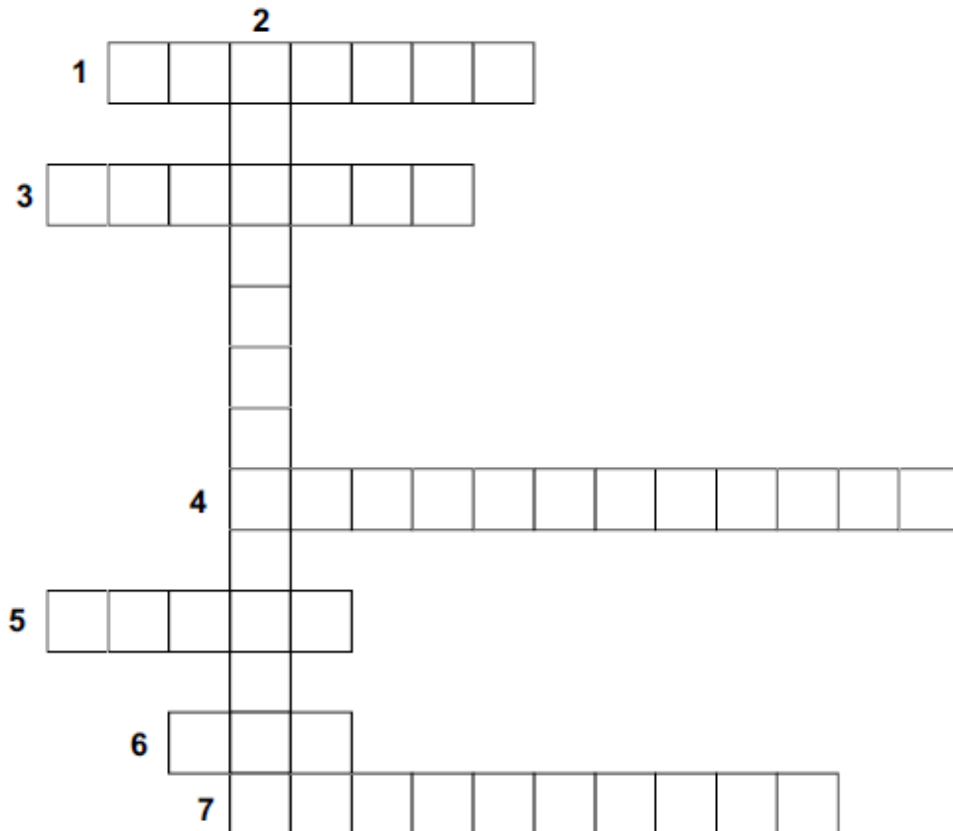


Apaga las luces cuando no sean necesarios y los aparatos eléctricos cuando no los utilices



El crucigrama de la energía

- El sol es esencial para las _____, y ellas lo son para la vida en la tierra.
- Molino de viento que utiliza fuerza del viento para producir electricidad
- Es lo que nos dan las pilas
- La _____ llega a nuestra casa, y gracias a ella podemos ver televisión, encender las luces en casa cuando se hace de noche, etc.
- Un panel _____ utiliza la energía del sol para producir electricidad o calentar agua.
- Es una estrella llena de energía, que nos da luz y calor.
- Las energías _____ no se agotan al usarlas.
-

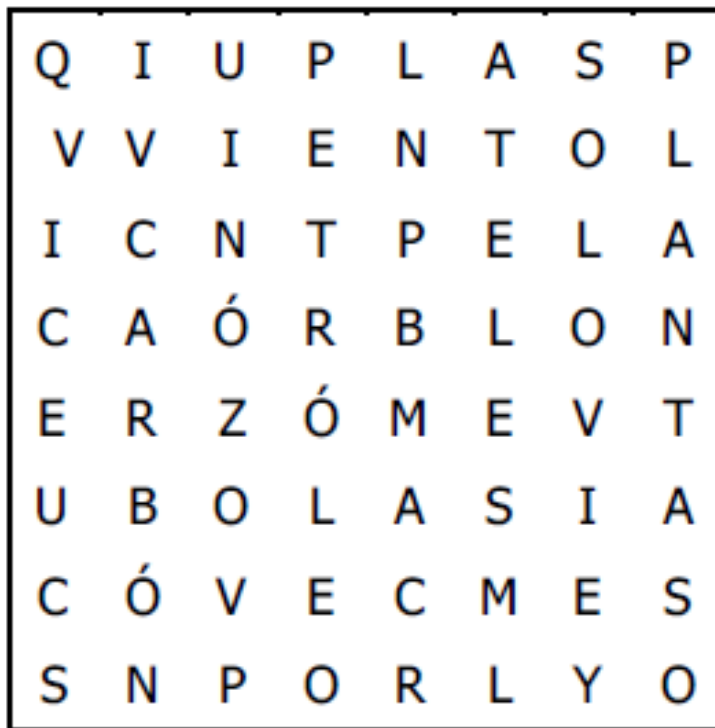






Sopa de energía

Encuentra las siguientes palabras en la sopa de letras que aparece a continuación: son recursos energéticos, gracias a los cuales producimos por ejemplo: electricidad, o combustible para los automóviles.


Pero algunos son más contaminantes que otros, y algunos se agotan y otros se renuevan continuamente ¿diga cuáles?





SOL 

VIENTO 

OLAS 

PLANTAS 

PETRÓLEO 

CARBÓN 



Adivina adivinanzas...

1. Don Jinete, Don Jinete,
nadie lo ve y en todo se mete.

2. Agua tengo en mi interior
y parezco de algodón.



3. ¿Qué vuela sin alas?,
¿Qué corre sin pies?.

4. Como una noria da vueltas al Sol,
gira que te gira, sin tener motor.

5. Cuando para la lluvia y sale el Sol,
todos los colores los tengo yo.

6. Vuela sin alas, silba sin boca,
azota las manos y tú no lo tocas.

7. Un señor muy amarillo
que broncea a la gente
con su brillo.

8. Soplo y soplo sin cesar,
te vuelo el sombrero y tú
no me puedes mirar.



9. Dicen que soy rey y no tengo reino,
dicen que soy rubio y no tengo pelo;
afirman que ando y no me meneo;
relojes arreglo sin ser relojero.

10. De la tierra voy al cielo
y del cielo he de volver,
soy el alma de los campos,
que los hace florecer.

11. Se oculta de noche
y alumbra de día,
se esconde poquito a poco
al terminar el día.



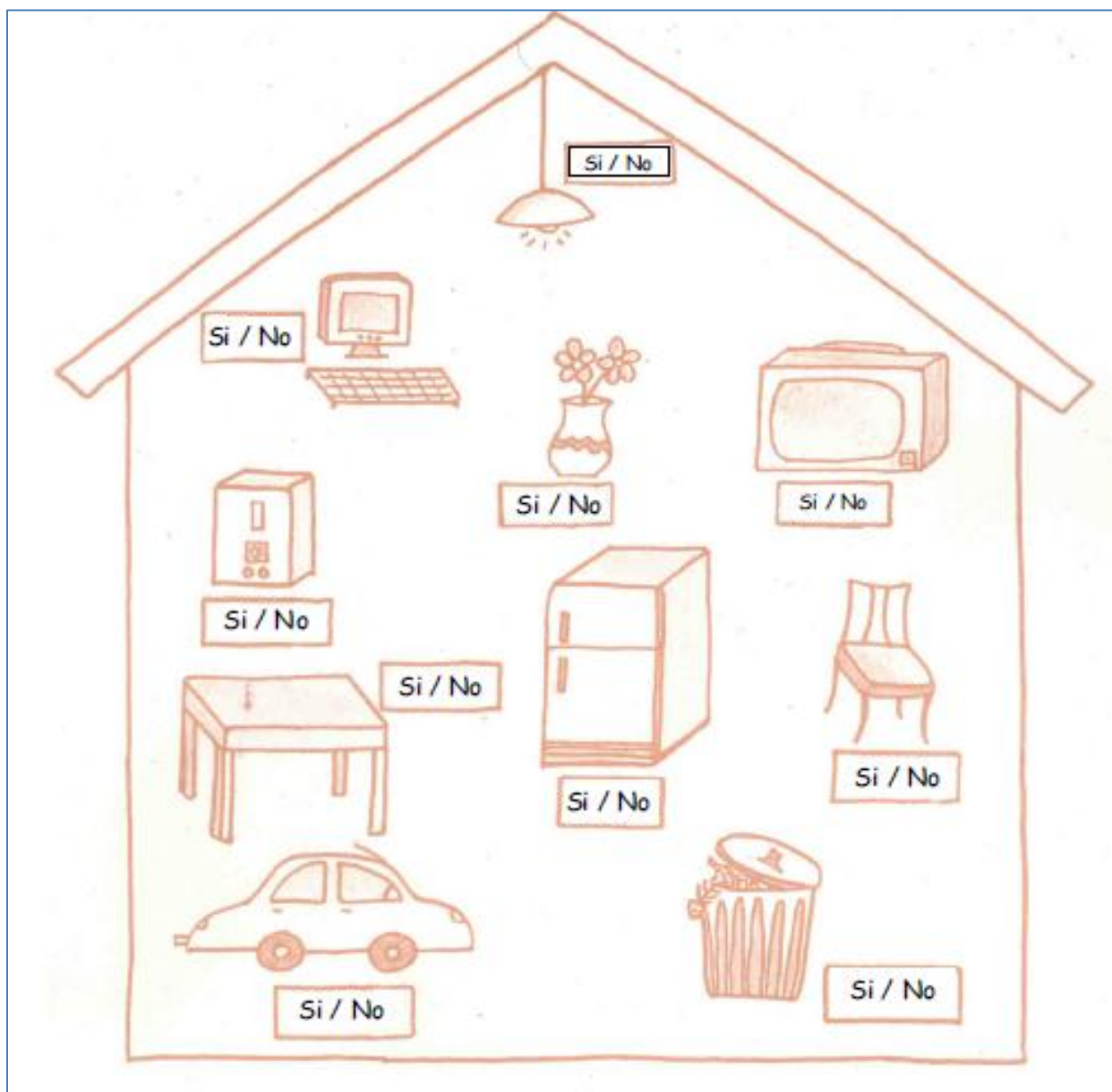


¿Sabías que todos emitimos CO₂ en casa?

¿Podrías decir dónde?

En nuestros hogares hay muchos elementos que consumen energía. Esta se produce principalmente usando combustibles fósiles y en este proceso se emiten contaminantes a la atmosfera, sobre todo CO₂. Por tanto, cada vez que estás viendo televisión o enciendes las luces, se produce CO₂.

En esta casa puedes ver diferentes elementos. Marcan los que creas que producen CO₂.












¿En que utilizamos energía?

La energía que consumimos puede proceder de diferentes fuentes de energía, dependiendo de la acción que realicemos, y del tipo de aparato que usemos. Por ejemplo, para calentar el agua de nuestras casas se puede usar calentadores, o termos eléctricos, que consumen electricidad o se puede usar paneles solares que captan la energía del sol, que no es contaminante.

Une con flechas las cosas que haces normalmente con la fuente de energía que consume. Recuerda que para algunas cosas se puede usar más de una fuente.

	Electricidad	Ir en coche	
	Gasolina	Pasear	
	Luz Solar	Hacer una barbacoa	
	Gas Natural/ Butano	Hacer un puchero	
	Comida (energía para tu cuerpo)	Ver la tele	
	Carbón	Encender la luz	
		Jugar a la Play	
		Ir en guagua	
		Leer bajo tu ventana	

Investiga

En el colegio también se consume mucha energía, y muchas veces la malgastamos por ejemplo, dejándonos las luces encendidas cuando nos vamos al descanso o recreo. Debes ayudar a ahorrar energía también en tu colegio, apagando las luces cuando no hagan falta, no dejando grifos abiertos, colaborando con las medidas de ahorro de energía que se hagan.

Ahora puedes investigar cuanta energía se consume para iluminar tu salón de clases. Esto mismo lo puedes hacer también en tu casa.



Observa todo atentamente:

- ¿Cuántas bombillas hay?
- ¿Hay alguna de bajo consumo?
- ¿Cuántas ventanas hay?
- ¿En el colegio hay placas solares?
- ¿Al acabar las clases se quedan todas las luces apagadas?
- ¿Hay suficiente luz natural para poder trabajar sin encender las luces?
- ¿Crees que la cantidad de bombillas es adecuada?
- ¿Los interruptores están a una altura adecuada para que se puedan apagar con facilidad?

Hay lámparas encendidas donde nadie las necesita? ahora ya sabes más sobre el ahorro de energía, y sobre como consume energía tu colegio, responde estas preguntas:

- ¿Crees que el consumo de energía en tui clase se podría reducir más?

• _____

- ¿Por qué crees importante disminuir el consumo de energía?

• _____

- ¿Qué ideas propones a tu profesor para disminuir el consumo de energía de tu clase?

- ¿Qué puedes hacer tu mismo?

