



Guía No. 2

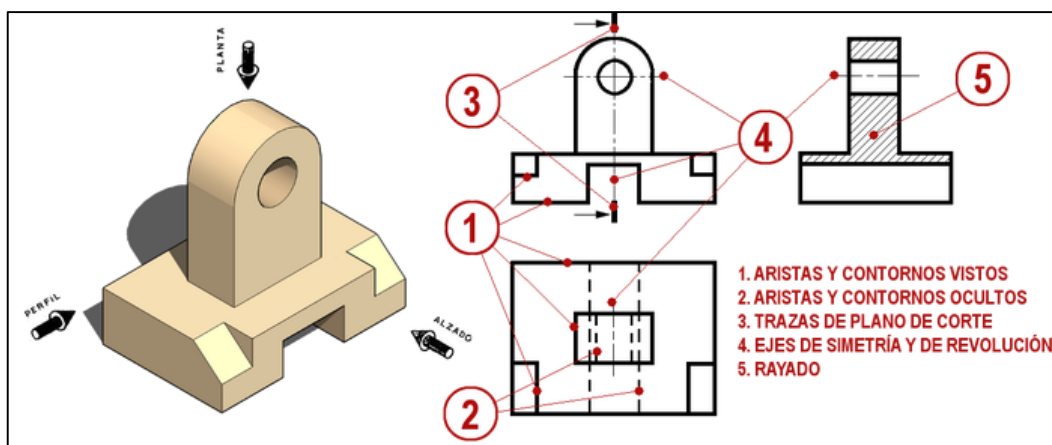
TEMA: Tipos de línea y aplicaciones

Líneas normalizadas:

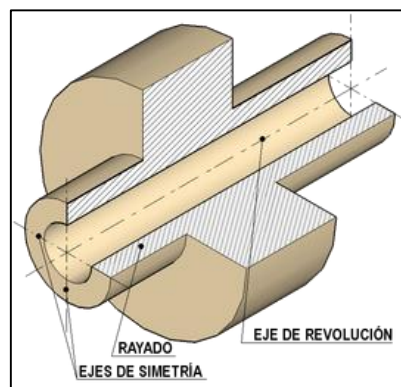
Los dibujos debes ser claros y no llevar a confusión. Según esto, se deben utilizar unos tipos de líneas normalizadas, de tal forma que las zonas importantes del dibujo estén resaltadas (líneas gruesas) y otras más finas que sirvan para datos o referencias, es decir, para aportación de información.

Clases de líneas normalizadas:

Los tipos de líneas más comunes que nos podemos encontrar en la mayoría de los dibujos técnicos son:



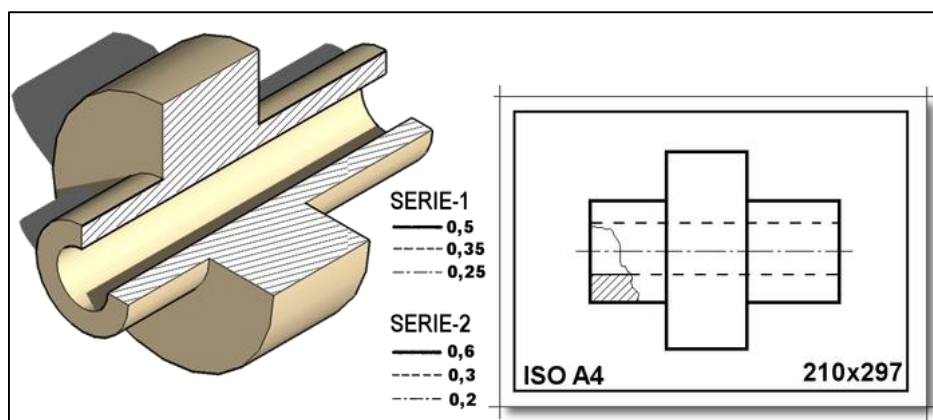
1. **Aristas y contornos vistos.** Se trata de una línea gruesa, la más gruesa de la serie, que se utiliza para marcar los contornos vistos y las aristas vistas.
2. **Aristas y contornos ocultos.** Se trata de líneas de trazos de grosor medio que se utilizan en contornos ocultos y aristas ocultas.
3. **Trazos de plano de corte.** Son líneas finas de trazos y punto, con trazos gruesos en los extremos. Dependiendo del tipo de corte, pueden marcar cambios de dirección con trazo grueso.
4. **Ejes de simetría y de revolución.** Son líneas finas de trazo y punto, y sirven para marcar los ejes de simetría y de revolución. El **eje de revolución** es el que recorre el interior de un cilindro o un cono. Mientras que los **ejes de simetría** estarán colocados en las superficies circulares (bases del cilindro).
5. **Rayado.** Se trata de líneas finas, la más fina de la serie, y además de para hacer el rayado, sirve para líneas ficticias, líneas de cota, líneas de referencia, contornos de secciones abatidas sobre el dibujo y ejes cortos.





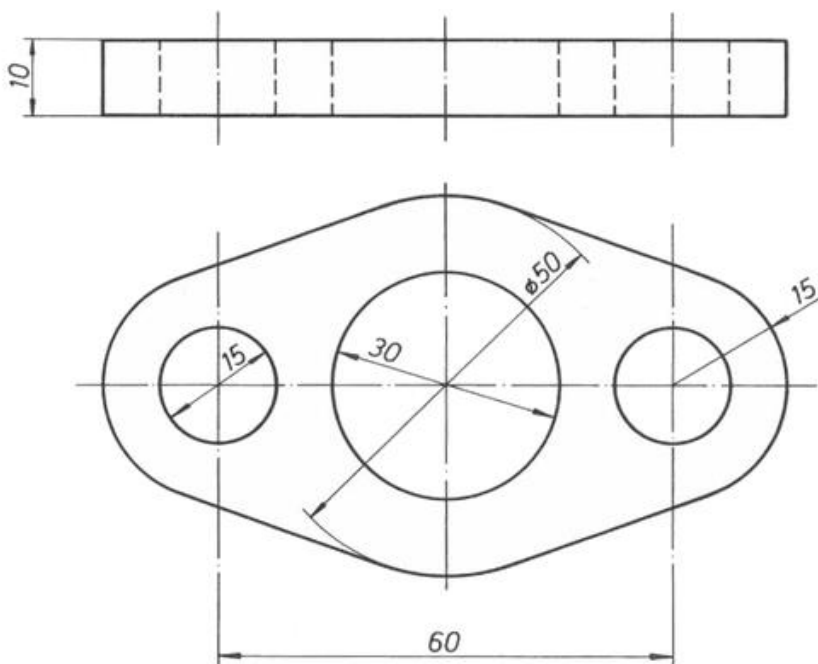
Grosos normalizados

Los dibujos técnicos se realizan en distintos formatos por lo que, debemos ajustar los grosores de las líneas para cada uno de esos formatos. El formato ISO A4 (DIN A4), uno de los formatos más utilizados en el ámbito educativo, los grosores de líneas a utilizar son:



ACTIVIDADES

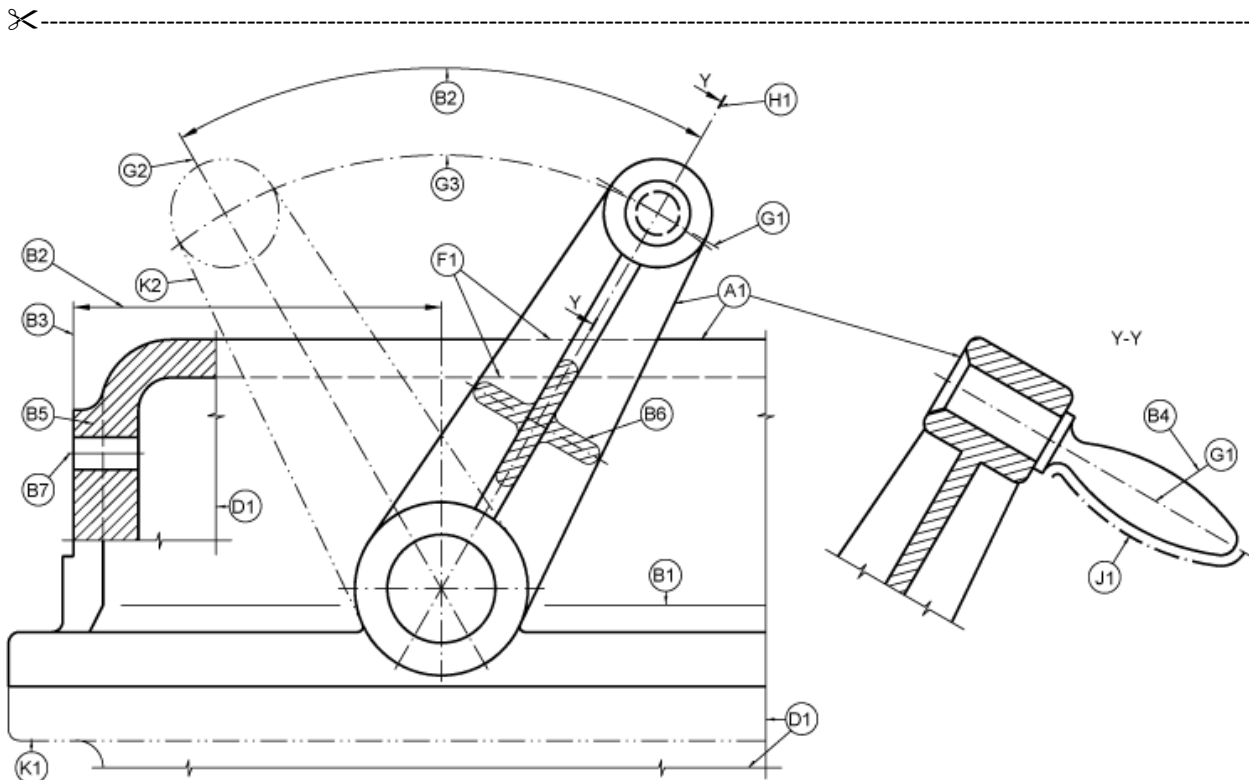
1. De acuerdo con los temas vistos en clase en lo referente a dibujo de círculos y arcos y tipos de línea realice la siguiente plancha No. 6 en formato DIN A4 utilizando la escala 1:1. El dibujo permite poner en practica la correcta acotación de una pieza y el dibujo de círculos y arcos.





2. En los dibujos técnicos se utilizan diferentes tipos de líneas, sus tipos y espesores, han sido normalizados en las diferentes normas.

En las siguientes figuras, puede apreciarse los diferentes tipos de líneas y sus aplicaciones. De acuerdo a lo visto en clases sobre la línea de cada viñeta escriba el nombre según el tipo de línea indicado en las figuras. **Recorte y pegue la actividad en su cuaderno.**



A1	_____	B6	_____	G2	_____
B1	_____	B7	_____	G3	_____
B2	_____	D1	_____	J1	_____
B3	_____	F1	_____	K1	_____
B4	_____	H1	_____	K2	_____
B5	_____	G1	_____		

